



Centrats en les persones

III Jornada d'Atenció a la Salut
Sexual i Reproductiva

Sabadell, 30 de novembre de 2017

Abordatge de l'endometriosis

Alejandro Correa Paris MD, PhD(c)
Ginecòleg ASSIR Esquerra

Aquesta obra està subjecta a una llicència de
[Reconeixement-NoComercial-SenseObraDerivada 4.0 Internacional de Creative Commons](https://creativecommons.org/licenses/by-nc-nd/4.0/)





QUE ES LA ENDOMETRIOSI?

Centrats en les persones

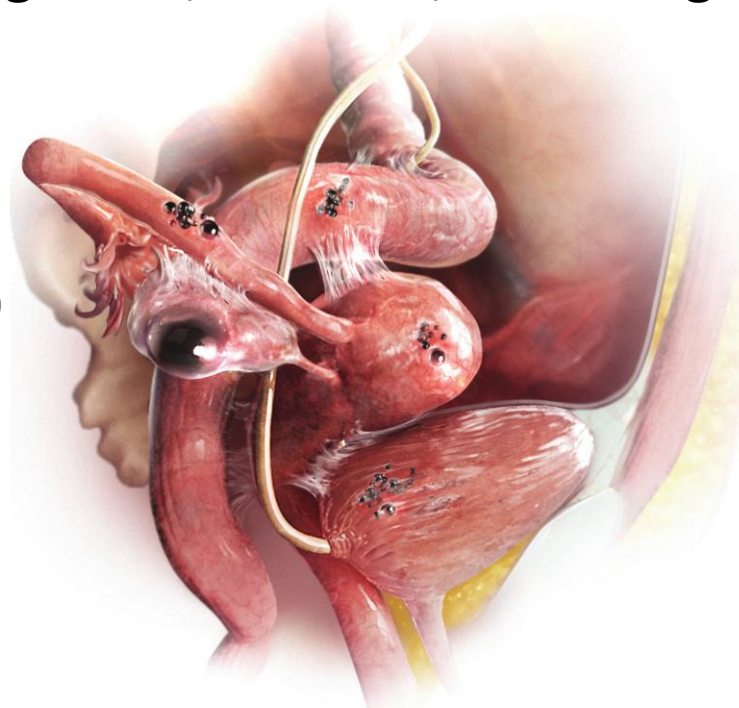
III Jornada d'Atenció a la Salut Sexual i Reproductiva

- Malaltia **CRONICA**
- Origen **MULTIFACTORIAL**: genètica, ambient...

Fisiopatologia: vascular, coagulació, endocrí, neurològic, inflamatori, immunitari...

4 "formes":

- Ovàrica
- 'Uterina' (ADENOMIOSI)
- Profunda
- Peritoneal (superficial)





QUIN ÉS EL PROBLEMA?

Centrats en les persones

III Jornada d'Atenció a la Salut Sexual i Reproductiva

- **INFRADIAGNÒSTIC**
- **Prevalença 10%**
- **Dificultat de diagnòstic**

Massa tard...

- **Complicacions: infertilitat, dolor crònic (QoL)**
- **Desconeixement (pacients i professionals)**
- **Manca de: recerca, consens, informació**

Diabetes M: 6-10%
Ca mama: 10-12%

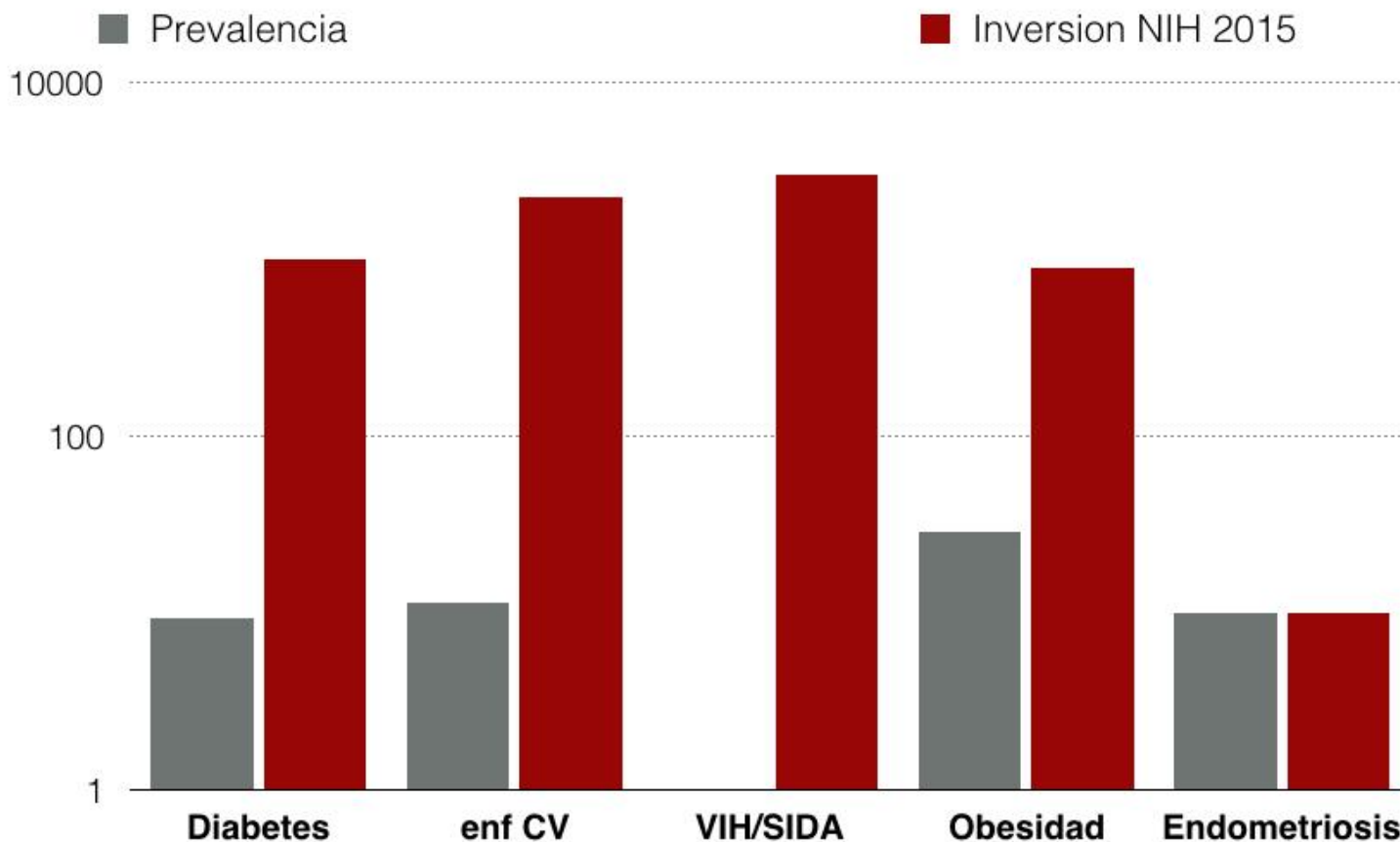




Prevalencia vs. Recerca

Centrats en les persones

III Jornada d'Atenció a la Salut Sexual i Reproductiva





QUINA ÉS LA SOLUCIÓ?

Centrats en les persones

III Jornada d'Atenció a la Salut Sexual i Reproductiva

- Informar, educar, difondre
- **Unitats especialitzades**
- Consens de diagnòstic i tractament
 - * Eco: IOTA, MUSA, IDEA
 - * Societats: SEUD, ESHRE, WERF

L'objectiu:

- Diagnòstic **precoç**
- **Evitar cirurgies i complicacions**
- Tractament mèdic > quirúrgic

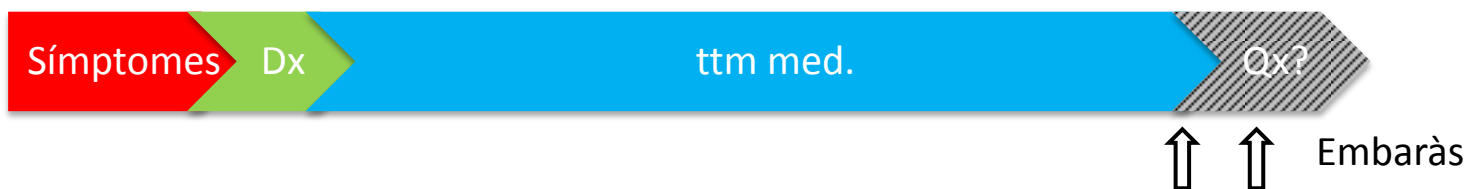
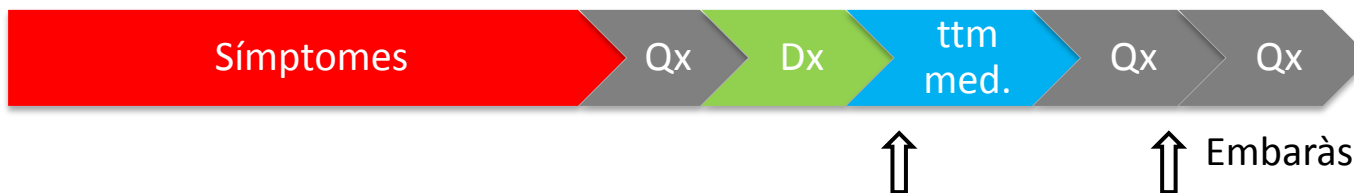




Canvi d'estratègia

Centrats en les persones

III Jornada d'Atenció a la Salut Sexual i Reproductiva





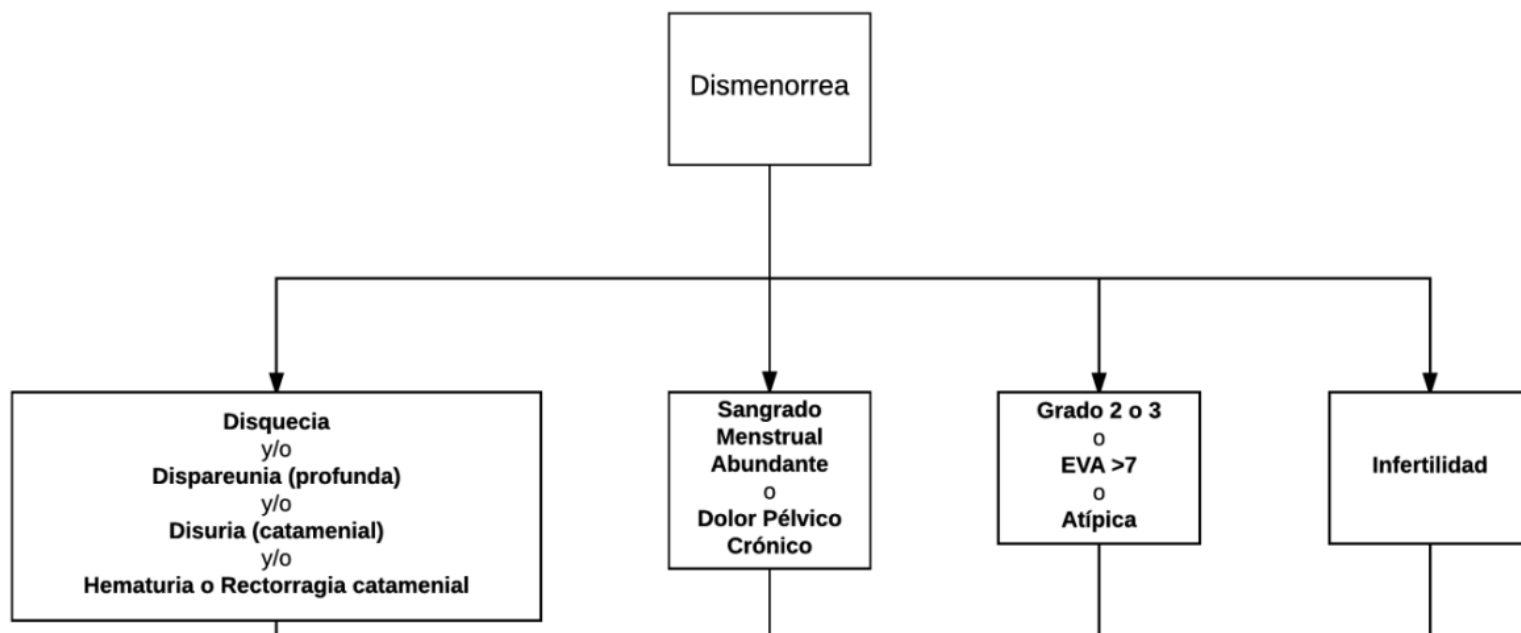
Protocol ASSIR Esq.-Hospital Clínic

Centrats en les persones

III Jornada d'Atenció a la Salut Sexual i Reproductiva

- Diagnòstic diferencial segons símptomes
- Avaluació + objectiva dels símptomes
- Criteris de derivació

OBJECTIU:
↓ Derivacions a l'hospital
↑ Diagnòstic + precoç





Graus de dismenorrea

Centrats en les persones

III Jornada d'Atenció a la Salut Sexual i Reproductiva

Grau	Característiques de la regla	Habilitat laboral/escolar	Síntomes sistèmics	Analgèsics
0	No es dolorosa i no afecta las activitats diàries	No afectada	Cap	No requereix
1	Dolorosa però no impedeix les activitats normals; requereix analgèsics ocasionalment; dolor lleu	Rara vegada afectada	Cap	Ocasional
2	Activitat diària afectada; requereix analgèsics que son efectius i evitin el absentisme escolar/laboral; dolor moderat	Moderadament afectada	Pocs	Sempre
3	Activitat diària clarament impedida; pobre efecte d'analgèsics; símptomes vegetatius (cefalea, fatiga, vòmits i diarrea); dolor sever	Clarament impedida	Evidents	Poc efectius

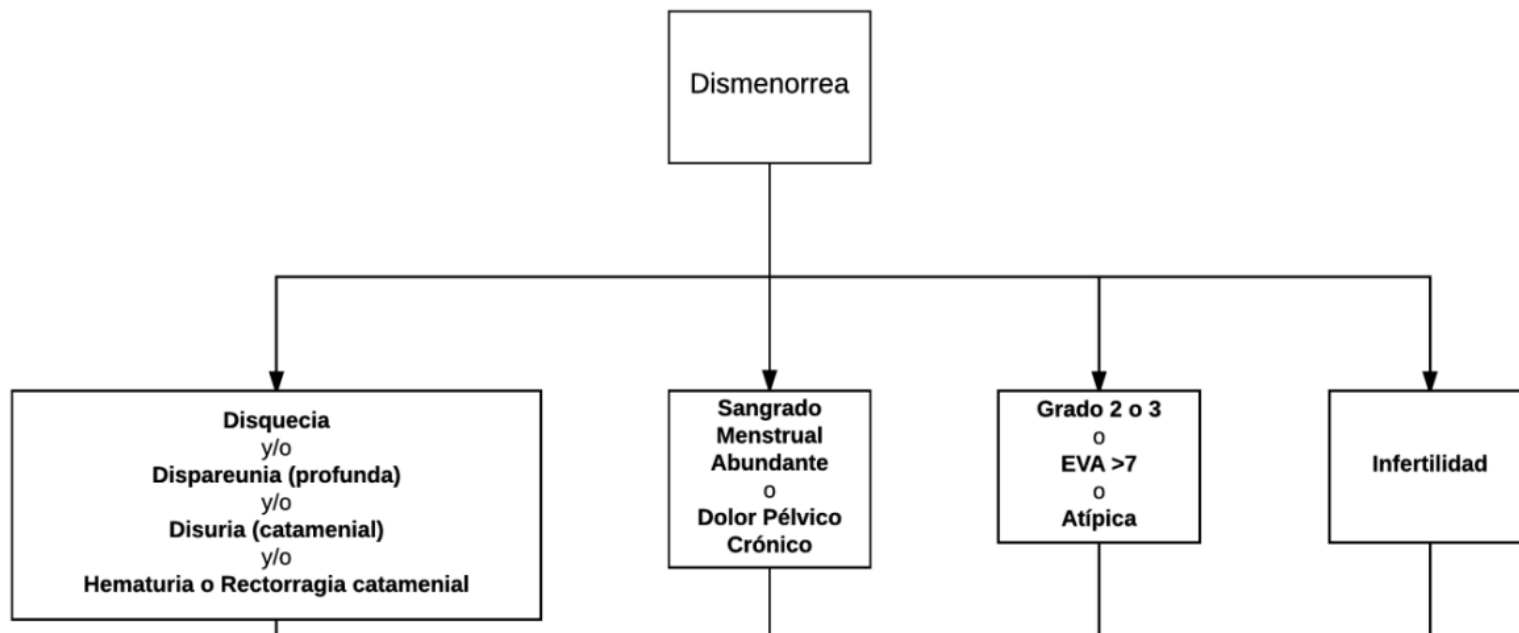


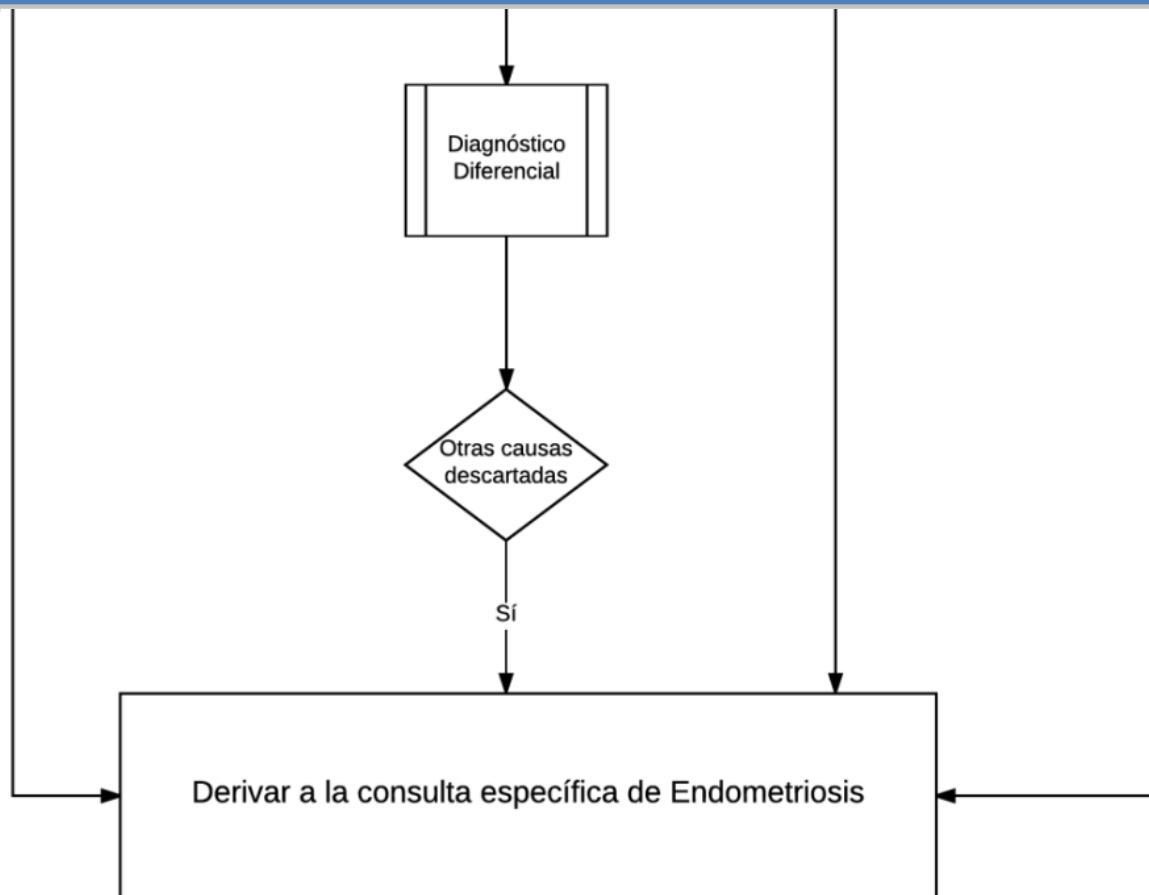
Protocol ASSIR Esq.-Hospital Clínic

Centrats en les persones

III Jornada d'Atenció a la Salut Sexual i Reproductiva

- Diagnòstic diferencial segons símptomes
- Avaluació de símptomes (graus dismenorrea, EVA, etc.)
- Criteris de derivació





+ Comitè multidisciplinari setmanal



Institut Català de la Salut

CLÍNIC
BARCELONA
Hospital Universitari



Resultats (1)

Centrats en les persones

III Jornada d'Atenció a la Salut Sexual i Reproductiva

- Març-novembre 2017 (8 mesos)
- Eco + Visita n = 90
- Total visites (fins 24/11/17): 177
- Total Ecos (fins 24/11/17): 116

	Mediana	Rango
Edad	34	19-45
IMC	23,3	15,8-47
Menarquia	12	8-16
Paridad	0	0-3

Dx endometriosisi (x Eco):

- 72% de totes les visites (n=90)
- **62-86%** de les que no tenien Dx previ (n=63)

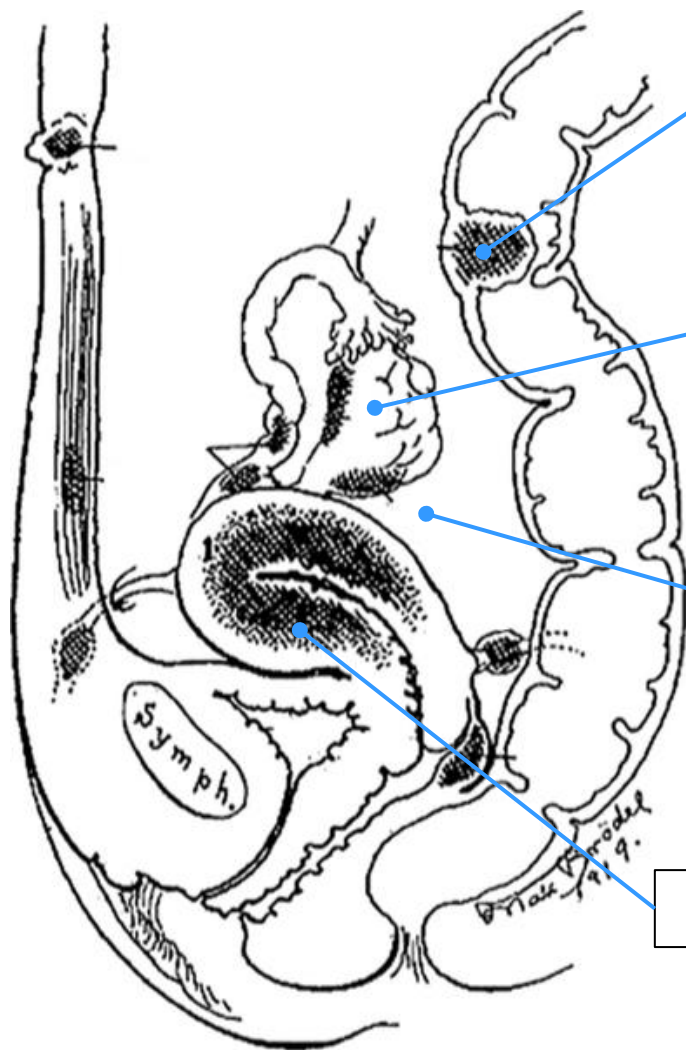


Diagnòstic *de novo* (n=63)

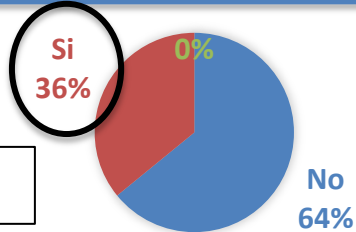
Tota la mostra (n=90)

Centrats en les persones

III Jornada d'Atenció a la Salut Sexual i Reproductiva

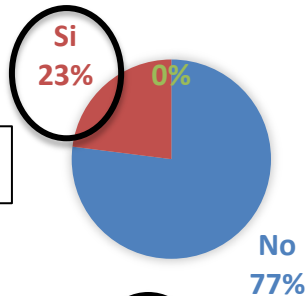


DIE



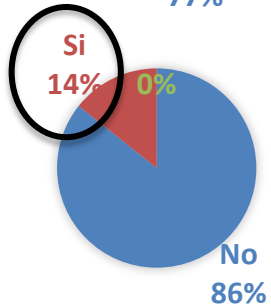
40%

OMA



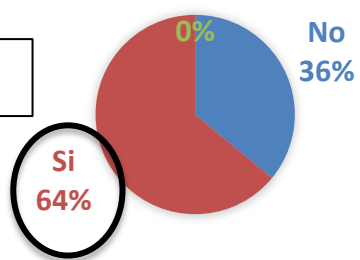
46%

Superf.*



14%

Adeno



54%



Resultats (2)

Centrats en les persones

III Jornada d'Atenció a la Salut Sexual i Reproductiva

Motivo de consulta	Si (%)	No (%)
Dx previo de Endometriosis	27 (30)	67 (70) !! ?
Dismenorrea	53 (59)	37 (41)
SMA	17 (19)	73 (81)
Dispareunia	15 (16,7)	75 (83,3)
Disquecia o disuria	9 (10)	81 (90)
Dolor Pélvico Crónico	11 (12)	79 (88)
<i>Absentismo</i>	41 (46)	48 (54)





Resultats (3)

Centrats en les persones

III Jornada d'Atenció a la Salut Sexual i Reproductiva

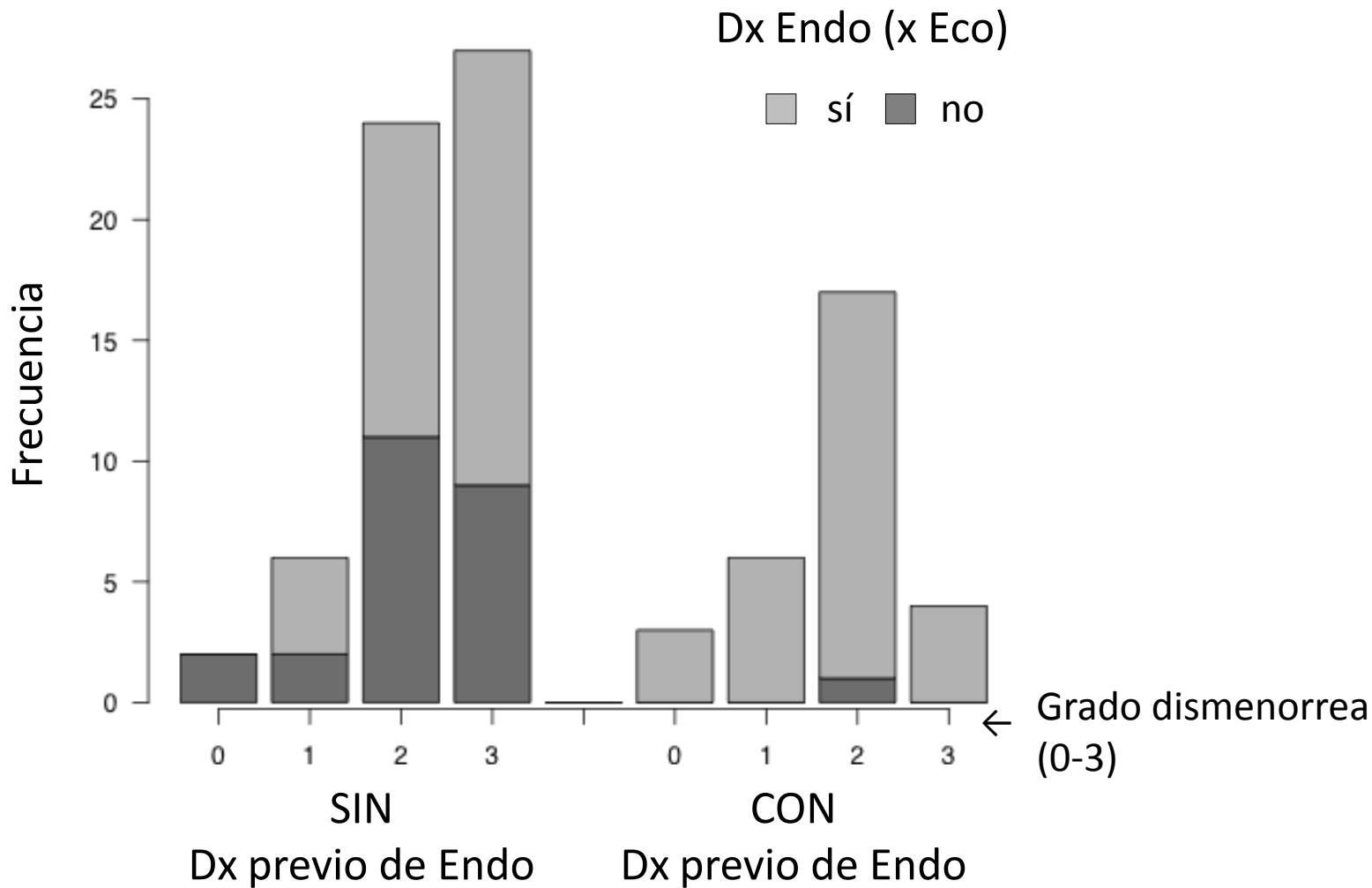
Síntomas	n (%)	Intensidad dolor (EVA) Mediana (rango)
Dismenorrea	86 (95.6)	8 (1-10) !!?
Severa (grado 2-3)	72 (80)	Grado 2 (0-3)
Dolor pèlvico crònic	41 (45.6)	6 (2-10)
Dispareunia	38 (42.2)	6.8 (3-10)
Disquecia	29 (32.2)	7.5 (4.5-10)
Disuria	8 (8.9)	5.5 (3.5-7)



Graus de dismenorrea

Centrats en les persones

III Jornada d'Atenció a la Salut Sexual i Reproductiva



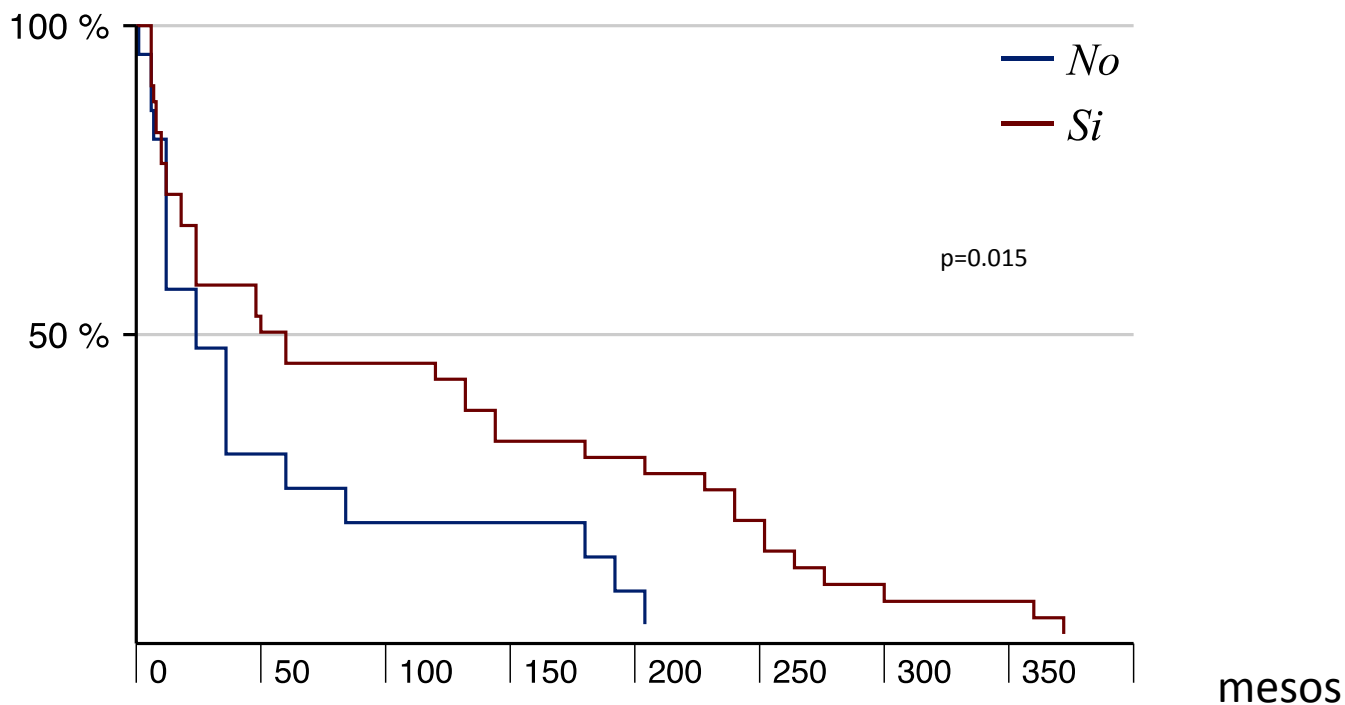


Evolució dels símptomes

Centrats en les persones

III Jornada d'Atenció a la Salut Sexual i Reproductiva

Meses desde inicio de síntomas
por Criterios Dx de ENDO en EcoTV





Generalitat de Catalunya
Departament de Salut



Institut Català
de la Salut

Moltes gràcies

acorreap@sego.es
about.me/correa.alejandro

Per veure la presentació on-line (Prezi):
<https://is.gd/ASSIR2017endo>